

RACCORDS EN ACIER FORGÉ

FORGED STEEL FITTINGS



spécifications matières materials requirements

composition chimique / <i>chemical composition</i>	4-2 et 4-3
caractéristiques mécaniques <i>mechanical properties</i>	4-4 à 4-5
pressions et températures de service <i>working pressure temperature rating</i>	4-6 à 4-7

raccords en acier forgé forged steel fittings

raccords à visser <i>threaded fittings</i>	4-9 à 4-31
raccords à souder <i>socket welding fittings</i>	4-33 à 4-45

raccords de dérivation renforcés reinforced branch fittings

descriptif / <i>description</i>	4-46
raccord bout à bout / <i>butt welding fitting</i>	4-46
raccord emboîté soudé / <i>socket welding fitting</i>	4-47
raccord taraudé / <i>threaded fitting</i>	4-47
raccord allongé / <i>extended fitting</i>	4-48
raccord incliné à 45° pour collecteur droit <i>45° angle fitting for straight pipe</i>	4-48
raccord incliné pour mise en place sur coude long rayon 90° <i>angle fitting for installation on long radius 90° elbow</i>	4-49
pièces spéciales de raccordement / dérivation à rayons perturbés <i>special forged branch fittings</i>	4-52 et 4-53

4

No.4 , First floor , Iran bok Build , Malek-Alshoara Bahar , Taleghani Ave , Tehran



www.tngco.ir
تاسیسات نفت و گاز



spécifications matières

materials requirements

Type d'acier	Acier au carbone Carbon steel			Acier allié Alloy steel	
ASTM	A 105 / A 105 M - 96	A 350 / A 350 M - 91c LF1	A 350 / A 350 M - 91c LF 2	A 350 / A 350 M - 91c LF 3	A 182 / A 182 M - 96 F 5
AISI	1020	1030			501
Désignation UNS					K 41545
AFNOR *	A 48 CP	A 42 AP	A 48 FP	12 N 14	Z 10 CD 5-05
British Standard BS 1503 - 1980 *	221 490	224-430 LT 40	224-490 LT 50	503 490	625 590
DIN *	C 35	A St 41	St 45 N	10 Ni 14	12 Cr Mo 19-05

Acier allié Alloy steel		Acier au carbone Carbon steel				Type of steel
A 182 / A 182 M-96 F 11 Cl 2	A 182 / A 182 M-96 F 22 Cl 3	A 182 / A 182 M-96 F 304 L	A 182 / A 182 M-96 F 316 L	A 182 / A 182 M-96 F 321	A 182 / A 182 M-96 F 347	ASTM
		304 L	316 L	321	347	AISI
K 11572	K 21590	S 30403	S 31603	S 32100	S 34700	Désignation UNS
15 CSD 5-03-05	10 CD 9-10	Z 2 CN 18-10	Z 2 CND 17-12	Z 6 CNT 18-10	Z 6 CNNb 18-10	AFNOR *
621 460	622 560	304 S 11	316 S 11	321 S 31	347 S 31	British Standard BS 1503 - 1980 *
13 Cr Mo 4-4	10 Cr Mo 9-10	X 2 Cr Ni 18-09	X 2 Cr Ni Mo 18-10	X 10 Cr Ni Ti 18-09	X 10 Cr Ni Nb 18-09	DIN *

COMPOSITION CHIMIQUE

Carbone Carbon	≤ 0,35	≤ 0,35	≤ 0,35	≤ 0,20	≤ 0,15
Manganèse Manganese	0,60 1,05	0,60 1,35	0,60 1,35	≤ 0,90	0,30 0,60
Soufre Sulfur	≤ 0,040	≤ 0,040	≤ 0,040	≤ 0,040	≤ 0,030
Phosphore Phosphorus	≤ 0,035	≤ 0,035	≤ 0,035	≤ 0,035	≤ 0,030
Silicium Silicon	0,10 0,35	0,15 0,30	0,15 0,30	0,20 0,35	≤ 0,50
Chrome Chromium	≤ 0,30	≤ 0,30	≤ 0,30	≤ 0,30	4,0 6,0
Nickel Nickel	≤ 0,40	≤ 0,40	≤ 0,40	3,3 3,7	≤ 0,50
Molybdène Molybdenum	≤ 0,12	≤ 0,12	≤ 0,12	≤ 0,12	0,44 0,65
Cuivre Copper	≤ 0,40	≤ 0,40	≤ 0,40	≤ 0,40	
Vanadium Vanadium	≤ 0,05	≤ 0,05	≤ 0,05	≤ 0,03	
Niobium Columbium	≤ 0,02	≤ 0,02	≤ 0,02	≤ 0,02	
Titane Titanium					
Niobium + Tantale Columbium + Tantalum					

CHEMICAL COMPOSITION

0,10 0,20	0,05 0,15	≤ 0,035	≤ 0,035	≤ 0,08	≤ 0,08	Carbone Carbon
0,30 0,80	0,30 0,60	≤ 2,0	≤ 2,0	≤ 2,0	≤ 2,0	Manganèse Manganese
≤ 0,040	≤ 0,040	≤ 0,030	≤ 0,030	≤ 0,030	≤ 0,030	Soufre Sulfur
≤ 0,040	≤ 0,040	≤ 0,045	≤ 0,045	≤ 0,045	≤ 0,045	Phosphore Phosphorus
0,50 1,00	≤ 0,50	≤ 1,00	≤ 1,00	≤ 1,00	≤ 1,00	Silicium Silicon
1,00 1,50	2,00 2,50	18,00 20,00	16,00 18,00	≥ 17,00	17,00 20,00	Chrome Chromium
		8,00 13,00	10,00 15,00	9,00 12,00	9,00 13,00	Nickel Nickel
0,44 0,65	0,87 1,13		2,00 3,00			Molybdène Molybdenum
						Cuivre Copper
						Vanadium Vanadium
						Niobium Columbium
				≥ 5 C ≤ 0,70 %		Titane Titanium
					≥ 10 C ≤ 1,10 %	Niobium + Tantale Columbium + Tantalum

* Nuances correspondantes aux nuances ASTM indiquées pour information.
Corresponding grades to ASTM grades only for information



spécifications matières

materials requirements

Type d'acier	Acier au carbone Carbon steel			Acier allié Alloy steel	
ASTM	A 105 / A 105 M - 96	A 350 / A 350 M - 96c LF1	A 350 / A 350 M - 96c LF 2	A 350 / A 350 M - 96c LF 3	A 182 / A 182 M - 96 F 5
AISI	1020	1030			501
Désignation UNS					K 41545
★ AFNOR	A 48 CP	A 42 AP	(class 1) A 48 FP (class 2) A 48 AP	12 N 14	Z 10 CD 5-05
★ British Standard BS 1503 - 1980	221 490	224-430 LT 40	224-490 LT 50	503 490	625 590
★ DIN	C 35	A St 41	St 45 N	10 Ni 14	12 Cr Mo 19-05

Acier allié Alloy steel		Acier au chrome nickel Stainless steel				Type of steel
A 182 / A 182 M - 96 F 11 Cl 2	A 182 / A 182 M - 96 F 22 Cl 3	A 182 / A 182 M - 96 F 304 L	A 182 / A 182 M - 96 F 316 L	A 182 / A 182 M - 96 F 321	A 182 / A 182 M - 96 F 347	ASTM
K 11572	K 21590	S 30403	S 31603	S 32100	S 34700	AISI
15 CSD 5-03-05	10 CD 9-10	Z 2 CN 18-10	Z 2 CND 17-12	Z 6 CNT 18-10	Z 6 CNNb 18-10	Désignation UNS
621 460	622 560	304 S 11	316 S 11	321 S 31	347 S 31	AFNOR ★
13 Cr Mo 4-4	10 Cr Mo 9-10	X 2 Cr Ni 18-09	X 2 Cr Ni Mo 18-10	X 10 Cr Ni Ti 18-09	X 10 Cr Ni Nb 18-09	British Standard BS 1503 - 1980 ★
						DIN ★

CARACTÉRISTIQUES MÉCANIQUES

Rm • MPa	≥ 485	415 à 585	485 à 655	485 à 655	≥ 485
Rp 0,2 • MPa	≥ 250	≥ 205	≥ 250	≥ 260	≥ 275
(1) A mini • %	22	25	22	22	20
Striction mini • %	30	38	30	35	35
Dur. Brinell maxi • HB	187	197	197	197	143 - 217
(2)(3) Flexion par choc KV (T° de l'essai) • ° C		(- 28,9)	Class 1 (- 45,6) Class 2 (- 18)	(- 101,1)	
Énergie moy. • DaJ		≥ 1,8	Class 1 ≥ 2,0 Class 2 ≥ 2,7	≥ 2,0	
Énergie mini • DaJ		≥ 1,4	Class 1 ≥ 1,6 Class 2 ≥ 2,0	≥ 1,6	

MECHANICAL PROPERTIES

Tensile strength • 1000 PSI	≥ 70	60 to 85	70 to 95	70 to 95	≥ 70
Yield stress mini • 1000 PSI	36	30	36	37.5	40
(1) Elongation mini • %	22	25	22	22	20
Reduction of area mini • %	30	38	30	35	35
Hardness maxi • HB	187	197	197	197	143 - 217
(2)(3) Impact test (T° of test) • ° F		(- 20)	Class 2 (- 0) Class 1 (- 50)	(- 150)	
Energy / average • ft. lb		≥ 13	Class 4 ≥ 15 Class 2 ≥ 20	≥ 15	
Energy minimum • ft. lb		≥ 10	Class 1 ≥ 12 Class 2 ≥ 15	≥ 12	

★ Nuances correspondantes aux nuances ASTM indiquées pour information.
Corresponding grades to ASTM grades only for information

CARACTÉRISTIQUES MÉCANIQUES

≥ 485	≥ 515	≥ 485	≥ 485	≥ 515	≥ 515	MPa • Rm
≥ 275	≥ 310	≥ 170	≥ 170	≥ 205	> 205	MPa • Rp 0,2
20	20	30	30	30	30	% • A mini (1)
30	30	50	50	50	50	% • Striction mini
143 - 207	156 - 207					HB • Dureté Brinell maxi
						Flexion par choc KV (2)(3) ° C • (T° de l'essai)
						DaJ • Énergie moy.
						DaJ • Énergie mini

MECHANICAL PROPERTIES

70	75	70	70	75	75	1000 • Tensile strength mini
40	45	25	25	30	30	1000 • Yield stress mini
20	20	30	30	30	30	Elongation (1) % • mini
30	30	50	50	50	50	Reduction of area mini % •
143 - 207	156 - 207					HB • Hardness maxi
						Impact test (2)(3) ° F • (T° of test)
						Energy / average ft. lb •
						Energy minimum ft. lb •

(1) Éprouvette cylindrique ASTM 2" / Standard round specimen ASTM 2"
(2) Valeurs pour éprouvettes standard (10 x 10 mm), moyenne de 3, minimum sur 1
Requirements for standard size (10 by 10 mm) specimens, average of 3, minimum for 1
(3) Charpy V



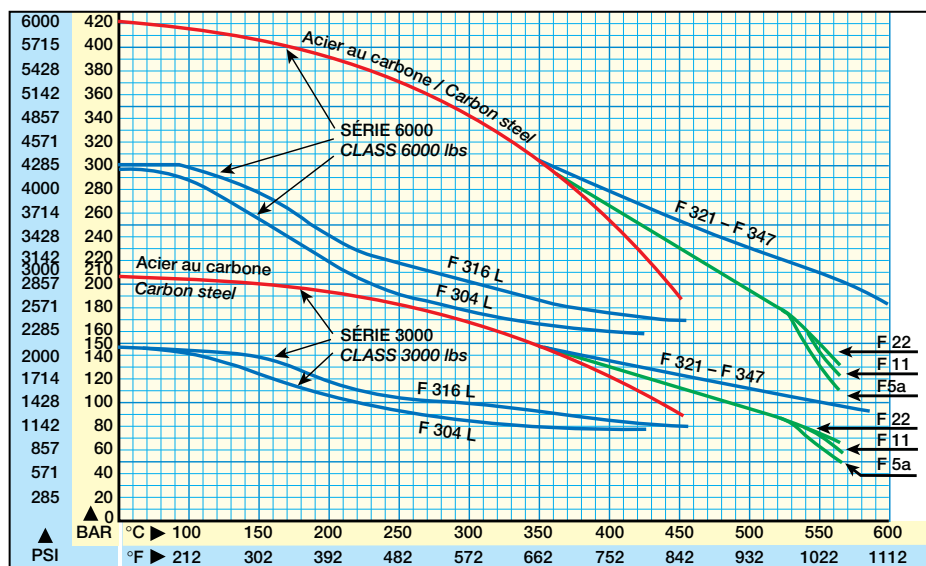
pression de service

pressure rating

Relation entre la série des raccords et l'épaisseur du tube suivant ASME B 16.11 - 1991
Correlation of fittings class with wall designation of pipe according to ASME B 16.11 1991

Raccord		Tube	Fitting		Pipe
Série	Type		Class	Type	
3000	Fileté	Sch. 160	3000	Threaded	Sch. 160
6000	Fileté	Double extra-fort	6000	Threaded	XXS
3000	À souder SW	Sch. 80	3000	Socket-welding	Sch. 80
6000	À souder SW	Sch. 160	6000	Socket-welding	Sch. 160

Pressions et températures de service suivant ANSI B 16.11 - 1966
Pressure - Temperatures ratings according to ANSI B 16.11 - 1966



- Acier au carbone A 48 CP
Carbon steel ASTM A 105
 - Acier au carbone molybdène Z 10 CD 5-05
Alloy steel ASTM A 182 F 5a
 - Acier au chrome molybdène 10 CD 9-10
Alloy steel ASTM A 182 F 22
 - Acier au chrome molybdène 15 CSD 5-03-05
Alloy steel ASTM A 182 F 11
 - Acier inoxydable Z 2 CN 18-10
Stainless steel low carbon ASTM A 182 F 304 L
 - Acier inoxydable Z 2 CND 17-12
Stainless steel carbon ASTM A 182 F 316 L
 - Acier inoxydable Z 6 CN Nb 18-10
Stainless steel ASTM A 182 F 347
 - Acier inoxydable Z 6 CNT 18-10
Stainless steel ASTM A 182 F 321
- Conditions de service valables pour travail sans coup de bélier
Pressure ratings indicates non-shock working pressure of the fitting

pressions et températures de service

working pressure temperature ratings

suivant ANSI B 16.11 - 1966
pour acier au carbone ASTM A 105

according to ANSI B 16.11 - 1966
for carbon steel ASTM A 105

Températures		Séries - Class					
		2000		3000		6000	
°C	°F	Bar	psi	Bar	psi	Bar	psi
-29 à 38	-20 to 100	137,9	2000	206,9	3000	413,8	6000
66	150	135,9	1970	203,4	2950	407,9	5915
93	200	133,8	1940	201,0	2915	402,0	5830
121	250	132,1	1915	198,3	2875	396,6	5750
149	300	130,7	1895	196,2	2845	392,4	5690
177	350	129,3	1875	193,8	2810	387,9	5625
204	400	127,6	1850	191,4	2775	382,8	5550
232	450	124,8	1810	187,2	2715	374,5	5430
260	500	119,7	1735	179,7	2605	359,3	5210
288	550	113,1	1640	169,7	2460	339,7	4925
316	600	106,2	1540	159,3	2310	318,6	4620
343	650	98,6	1430	148,3	2150	296,6	4300
371	700	90,0	1305	135,2	1960	270,3	3920
399	750	81,4	1180	122,4	1775	244,8	3550
427	800	70,0	1015	105,2	1525	210,3	3050

LIMITE NORMALE D'UTILISATION DE L'ACIER AU CARBONE - NORMAL USE LIMIT OF CARBON STEEL

454	850	57,2	830	86,2	1250	172,4	2500
482	900	42,4	615	63,8	925	127,9	1855

LIMITE PRATIQUE D'UTILISATION DE L'ACIER AU CARBONE - PRACTICAL USE LIMIT OF CARBON STEEL

510	950	29,3	425	44,1	640	88,6	1285
538	1000	16,2	235	24,1	350	49,3	715

No.4 , First floor , Iran bok Build , Malek-Alshoara Bahar , Taleghani Ave , Tehran

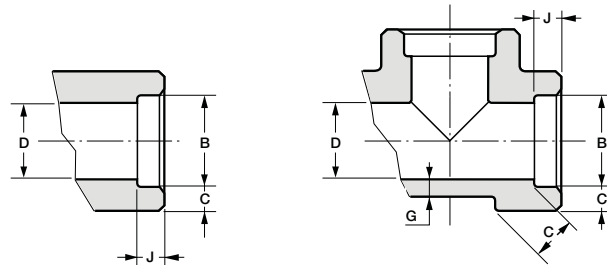


www.tngco.ir
تاسیسات نفت و گاز



dimensions des raccords à souder SW

suivant ASME B 16.11 – 1991

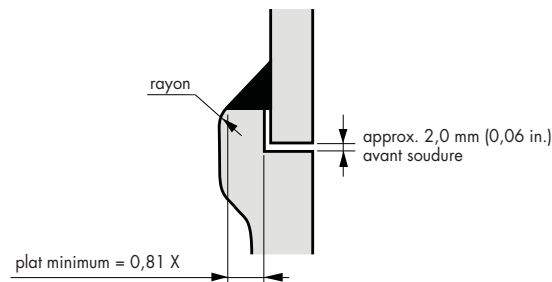


Diamètre nominal		1/8	1/4	3/8	1/2	3/4	1	1 1/4	1 1/2	2	2 1/2	3	4	
B (2)	Mini	10,65	14,10	17,55	21,70	27,05	33,80	42,55	48,65	61,10	73,80	89,30	115,45	
	Maxi	11,15	14,60	18,05	22,20	27,55	34,30	43,05	49,15	61,60	74,45	90,40	116,05	
D (2)	3000 lb	Mini	6,1	8,5	11,8	15,0	20,2	25,9	34,3	40,1	51,7	61,2	76,4	100,7
		Maxi	7,6	10,0	13,3	16,6	21,7	27,4	35,8	41,7	53,5	64,2	79,5	103,8
	6000 lb	Mini	3,2	5,6	8,4	11,0	14,8	19,9	28,7	33,2	42,1	-	-	-
		Maxi	4,8	7,1	9,9	12,5	16,3	21,5	30,2	34,7	43,6	-	-	-
C (1)	3000 lb	Moy.	3,20	3,80	4,00	4,65	4,90	5,70	6,05	6,35	6,95	8,75	9,50	10,70
		Mini	3,20	3,30	3,50	4,10	4,25	5,00	5,30	5,55	6,05	7,65	8,30	9,35
	6000 lb	Moy.	3,95	4,60	5,05	5,95	6,95	7,90	7,90	8,90	10,90	-	-	-
		Mini	3,45	4,00	4,35	5,20	6,05	6,95	6,95	7,80	9,50	-	-	-
G mini	3000 lb	2,40	3,00	3,20	3,75	3,90	4,55	4,85	5,10	5,55	7,00	7,60	8,55	
	6000 lb	3,15	3,70	4,00	4,80	5,55	6,35	6,35	7,15	8,75	-	-	-	
J mini		10	10	10	10	13	13	13	13	16	16	16	19	

(1) La moyenne de l'épaisseur de l'emboîtement sur la périphérie ne sera pas inférieure aux valeurs indiquées. Les valeurs minimales sont autorisées sur des surfaces délimitées.

(2) Les valeurs maxi et mini pour chaque diamètre sont respectivement les dimensions maximales et minimales.

DIMENSIONS EXIGÉES POUR LA SOUDURE D'ÉLÉMENTS À EMBOÎTEMENT À SOUDER (S.W.)



4-34

No.4 , First floor , Iran bok Build , Malek-Alshoara Bahar , Taleghani Ave , Tehran

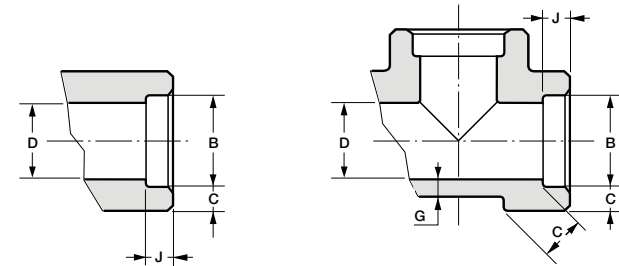


www.tngco.ir
تاسیسات نفت و گاز



dimensions of socket welding fittings

according to ASME B 16.11 – 1991

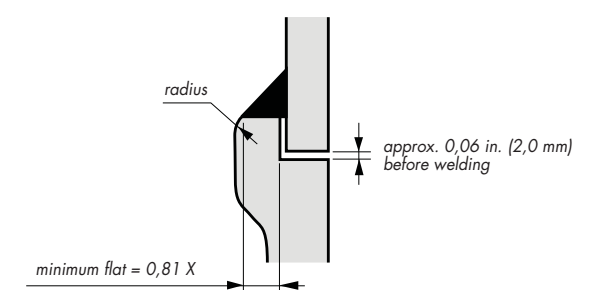


Nominal pipe size		1/8	1/4	3/8	1/2	3/4	1	1 1/4	1 1/2	2	2 1/2	3	4	
B (2)	Mini	0.420	0.555	0.690	0.855	1.065	1.330	1.675	1.915	2.406	2.906	3.535	4.545	
	Maxi	0.440	0.575	0.710	0.875	1.085	1.350	1.695	1.935	2.426	2.931	3.560	4.570	
D (2)	3000 lb	Mini	0.239	0.334	0.463	0.592	0.794	1.019	1.350	1.580	2.037	2.409	3.008	3.966
		Maxi	0.299	0.394	0.523	0.652	0.854	1.079	1.410	1.640	2.097	2.529	3.128	4.086
	6000 lb	Mini	0.126	0.220	0.329	0.434	0.582	0.785	1.130	1.308	1.657	-	-	-
		Maxi	0.189	0.280	0.389	0.494	0.642	0.845	1.190	1.368	1.717	-	-	-
C (1)	3000 lb	Moy.	0.125	0.149	0.158	0.184	0.193	0.224	0.239	0.250	0.273	0.345	0.375	0.421
		Mini	0.125	0.130	0.138	0.161	0.168	0.196	0.208	0.218	0.238	0.302	0.327	0.368
	6000 lb	Moy.	0.156	0.181	0.198	0.235	0.274	0.312	0.312	0.351	0.430	-	-	-
		Mini	0.135	0.158	0.172	0.204	0.238	0.273	0.273	0.307	0.374	-	-	-
G mini	3000 lb	0.095	0.119	0.126	0.147	0.154	0.179	0.191	0.200	0.218	0.276	0.300	0.337	
	6000 lb	0.124	0.145	0.158	0.188	0.219	0.250	0.250	0.281	0.344	-	-	-	
J mini		0.38	0.38	0.38	0.38	0.50	0.50	0.50	0.50	0.62	0.62	0.62	0.75	

(1) Average of socket wall thickness around periphery shall be no less than listed values. The minimum values are permitted in localized areas.

(2) Upper and lower values for each size are the respective maximum and minimum dimensions.

WELDING DIMENSIONS REQUIRED FOR SOCKET WELDING COMPONENTS

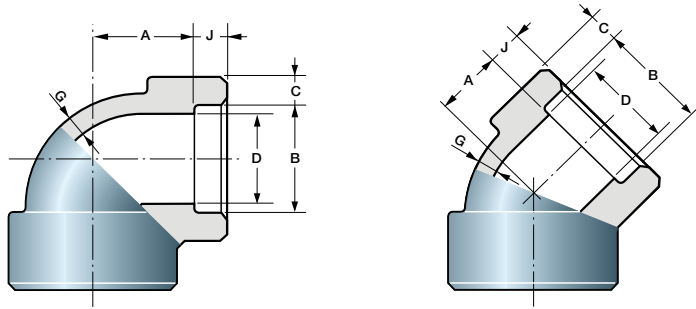


4-35

coudes

elbows

SÉRIES 3000 - 6000 / CLASS 3000 Lb - 6000 Lb



Emboîtement à souder et dimensions suivant ASME B 16-11 - 1991
Socket welding end and dimensions according to ASME B 16-11 - 1991

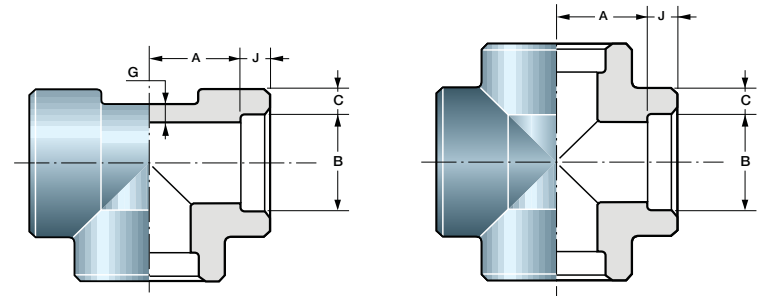
Dimensions B - C - D - G - J, voir caractéristiques dimensionnelles page 4-34.
For dimensions B - C - D - G - J, refer to dimensions of S.W. fittings shown in page 4-34.

Diamètre nominal Nominal pipe size	Centre au fond de l'emboîtement A Center to bottom of socket A									
	90°				45°				Tolérances ±	
	3000		6000		3000		6000			
	mm	Inches	mm	Inches	mm	Inches	mm	Inches	mm	Inches
1/8	11,0	0.44	11,0	0.44	8,0	0.31	8,0	0.31	1,0	0.03
1/4	11,0	0.44	13,5	0.53	8,0	0.31	8,0	0.31	1,0	0.03
3/8	13,5	0.53	15,5	0.62	7,5	0.31	11,5	0.44	1,5	0.06
1/2	15,5	0.62	19,5	0.75	11,5	0.44	12,5	0.50	1,5	0.06
3/4	19,5	0.75	22,5	0.88	12,5	0.50	14,5	0.56	1,5	0.06
1	22,0	0.88	27,0	1.06	14,0	0.56	17,0	0.69	2,0	0.08
1 1/4	27,0	1.06	32,0	1.25	17,0	0.69	21,0	0.81	2,0	0.08
1 1/2	32,0	1.25	38,0	1.50	21,0	0.81	25,0	1.00	2,0	0.08
2	38,0	1.50	41,0	1.62	25,0	1.00	29,0	1.12	2,0	0.08
2 1/2	41,5	1.62	-	-	29,0	1.12	-	-	2,5	0.10
3	57,5	2.25	-	-	31,5	1.25	-	-	2,5	0.10
4	66,5	2.62	-	-	41,5	1.62	-	-	2,5	0.10

tés
croix

tees
crosses

SÉRIES 3000 - 6000 / CLASS 3000 Lb - 6000 Lb



Emboîtement à souder et dimensions suivant ASME B 16-11 - 1991
Socket welding end and dimensions according to ASME B 16-11 - 1991

Dimensions B - C - D - G - J, voir caractéristiques dimensionnelles page 4-34.
For dimensions B - C - D - G - J, refer to dimensions of S.W. fittings shown in page 4-34.

Diamètre nominal Nominal pipe size	Centre au fond de l'emboîtement A Center to bottom of socket A					
	3000		6000		Tolérances ±	
	mm	inches	mm	inches		
	mm	inches	mm	inches	mm	inches
1/8	11,0	0.44	11,0	0.44	1,0	0.03
1/4	11,0	0.44	13,5	0.53	1,0	0.03
3/8	13,5	0.53	15,5	0.62	1,5	0.06
1/2	15,5	0.62	19,5	0.75	1,5	0.06
3/4	19,5	0.75	22,5	0.88	1,5	0.06
1	22,0	0.88	27,0	1.06	2,0	0.08
1 1/4	27,0	1.06	32,0	1.25	2,0	0.08
1 1/2	32,0	1.25	38,0	1.50	2,0	0.08
2	38,0	1.50	41,0	1.62	2,0	0.08
2 1/2	41,5	1.62	-	-	2,5	0.10
3	57,5	2.25	-	-	2,5	0.10
4	66,5	2.62	-	-	2,5	0.10

