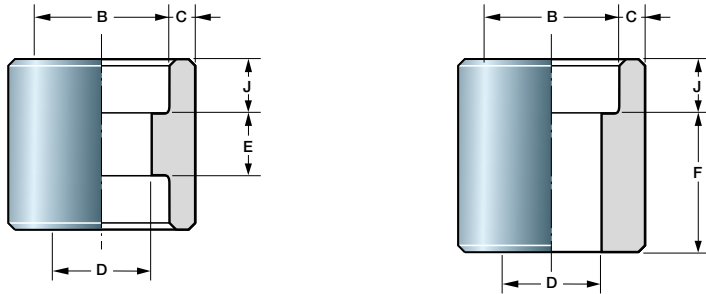


manchons
demi-manchons

couplings
half-couplings

SÉRIES 3000 - 6000 / CLASS 3000 Lb - 6000 Lb



Emboîtement à souder et dimensions suivant ASME B 16-11 – 1991
Socket welding end and dimensions according to ASME B 16-11 – 1991

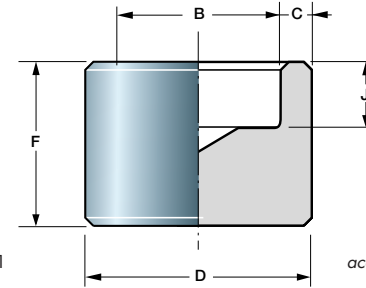
Dimensions B - C - D - G - J, voir caractéristiques dimensionnelles page 4-34.
For dimensions B - C - D - G - J, refer to dimensions of S.W. fittings shown in page 4-34.

Diamètre nominal Nominal pipe size	Cotes de montage / Laying lengths											
	Manchons / Couplings – E						Demi - manchons / Half-couplings – F					
	3000		6000		Tolérances ±		3000		6000		Tolérances ±	
	mm	inches	mm	inches	mm	inches	mm	inches	mm	inches	mm	inches
1/8	6,5	0.25	–	–	1,5	0.06	16,0	0.62	–	–	1,0	0.03
1/4	6,5	0.25	6,5	0.25	1,5	0.06	16,0	0.62	16,0	0.62	1,0	0.03
3/8	6,0	0.25	6,0	0.25	3,0	0.12	17,5	0.69	17,5	0.69	1,5	0.06
1/2	9,5	0.38	9,5	0.38	3,5	0.12	22,5	0.88	22,5	0.88	1,5	0.06
3/4	9,5	0.38	9,5	0.38	3,5	0.12	23,5	0.94	23,5	0.94	1,5	0.06
1	13,0	0.50	13,0	0.50	4,0	0.16	29,0	1.12	29,0	1.12	2,0	0.08
1 1/4	13,0	0.50	13,0	0.50	4,0	0.16	30,0	1.19	30,0	1.19	2,0	0.08
1 1/2	13,0	0.50	13,0	0.50	4,0	0.16	32,0	1.25	32,0	1.25	2,0	0.08
2	19,0	0.75	19,0	0.75	4,0	0.16	41,0	1.62	41,0	1.62	2,0	0.08
2 1/2	19,0	0.75	19,0	0.75	5,0	0.20	42,5	1.69	42,5	1.69	2,5	0.10
3	19,0	0.75	19,0	0.75	5,0	0.20	44,5	1.75	44,5	1.75	2,5	0.10
4	19,0	0.75	19,0	0.75	5,0	0.20	47,5	1.88	47,5	1.88	2,5	0.10

bouchons femelles

caps

SÉRIES 3000 - 6000 / CLASS 3000 Lb - 6000 Lb



Emboîtement à souder
suivant ASME B 16-11 – 1991

Socket welding end
according to ASME B 16-11 – 1991

Dimensions B - J, voir caractéristiques dimensionnelles page 4-34.
For dimensions B - J, refer to dimensions of S.W. fittings shown in page 4-35.

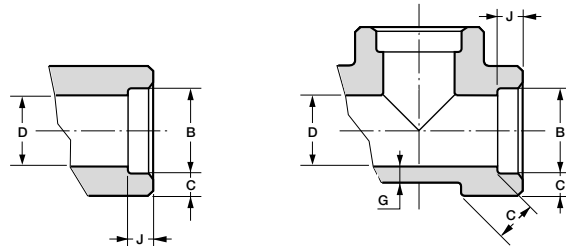
Diamètre nominal Nominal pipe size	3000				6000			
	K mini		P(1)		K mini		P(1)	
	mm	inches	mm	inches	mm	inches	mm	inches
1/8	5,0	0.19	18	0.69	6,5	0.25	19	0.75
1/4	5,0	0.19	22	0.87	6,5	0.25	23,1	0.91
3/8	5,0	0.19	26	1.02	6,5	0.25	26,7	1.05
1/2	6,5	0.25	32	1.26	8,0	0.31	34	1.34
3/4	6,5	0.25	38	1.50	8,0	0.31	41	1.61
1	9,5	0.38	45	1.77	11,0	0.44	50	1.97
1 1/4	9,5	0.38	55	2.17	11,0	0.44	58	2.28
1 1/2	11,0	0.44	60	2.56	12,5	0.50	66,5	2.62
2	12,5	0.50	75	2.95	16,0	0.62	85	3.35
2 1/2	16,0	0.62	95	3.62	19,0	0.75	100	3.94
3	19,0	0.75	110	4.33	22,0	0.88	120	4.72
4	22,0	0.88	140	5.51	28,5	1.12	150	5.91

(1) Dimensions non reprises dans ASME B 16.11 – 1991 et BS 3799 – 1974, pouvant varier selon le fabricant.
Dimensions not listed in ASME B 16.11 – 1991 and BS 3799 – 1974 may vary according to the manufacturer.



dimensions des raccords à souder SW

suivant ASME B 16.11 – 1991

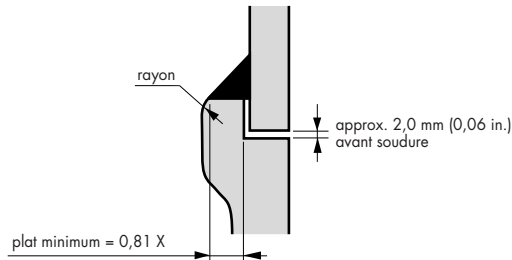


Diamètre nominal		1/8	1/4	3/8	1/2	3/4	1	1 1/4	1 1/2	2	2 1/2	3	4	
B (2)	Mini	10,65	14,10	17,55	21,70	27,05	33,80	42,55	48,65	61,10	73,80	89,30	115,45	
	Maxi	11,15	14,60	18,05	22,20	27,55	34,30	43,05	49,15	61,60	74,45	90,40	116,05	
D (2)	3000 lb	Mini	6,1	8,5	11,8	15,0	20,2	25,9	34,3	40,1	51,7	61,2	76,4	100,7
	Maxi	7,6	10,0	13,3	16,6	21,7	27,4	35,8	41,7	53,5	64,2	79,5	103,8	
D (2)	6000 lb	Mini	3,2	5,6	8,4	11,0	14,8	19,9	28,7	33,2	42,1	-	-	
	Maxi	4,8	7,1	9,9	12,5	16,3	21,5	30,2	34,7	43,6	-	-	-	
C (1)	3000 lb	Moy.	3,20	3,80	4,00	4,65	4,90	5,70	6,05	6,35	6,95	8,75	9,50	10,70
	Mini	3,20	3,30	3,50	4,10	4,25	5,00	5,30	5,55	6,05	7,65	8,30	9,35	
C (1)	6000 lb	Moy.	3,95	4,60	5,05	5,95	6,95	7,90	7,90	8,90	10,90	-	-	
	Mini	3,45	4,00	4,35	5,20	6,05	6,95	6,95	7,80	9,50	-	-	-	
G mini	3000 lb	2,40	3,00	3,20	3,75	3,90	4,55	4,85	5,10	5,55	7,00	7,60	8,55	
	6000 lb	3,15	3,70	4,00	4,80	5,55	6,35	6,35	7,15	8,75	-	-	-	
J mini		10	10	10	10	13	13	13	13	16	16	16	19	

(1) La moyenne de l'épaisseur de l'emboîtement sur la périphérie ne sera pas inférieure aux valeurs indiquées. Les valeurs minimales sont autorisées sur des surfaces délimitées.

(2) Les valeurs maxi et mini pour chaque diamètre sont respectivement les dimensions maximales et minimales.

DIMENSIONS EXIGÉES POUR LA SOUDURE D'ÉLÉMENTS À EMBOÎTEMENT À SOUDER (S.W.)



X : épaisseur minimum de l'emboîtement (voir ci-dessus C mini)

4-34

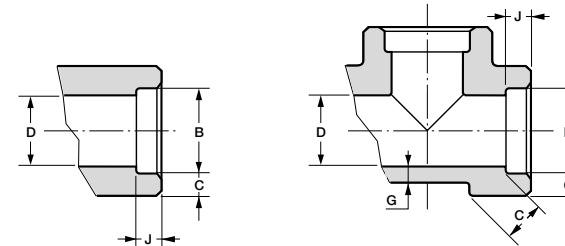
No.4 , First floor , Iran bok Build , Malek-Alshoara Bahar , Taleghani Ave , Tehran



www.tngco.ir
تاسیسات نفت و گاز

dimensions of socket welding fittings

according to ASME B 16.11 – 1991

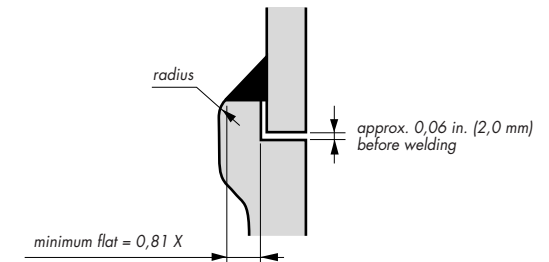


Nominal pipe size		1/8	1/4	3/8	1/2	3/4	1	1 1/4	1 1/2	2	2 1/2	3	4	
B (2)	Mini	0.420	0.555	0.690	0.855	1.065	1.330	1.675	1.915	2.406	2.906	3.535	4.545	
	Maxi	0.440	0.575	0.710	0.875	1.085	1.350	1.695	1.935	2.426	2.931	3.560	4.570	
D (2)	3000 lb	Mini	0.239	0.334	0.463	0.592	0.794	1.019	1.350	1.580	2.037	2.409	3.008	3.966
	Maxi	0.299	0.394	0.523	0.652	0.854	1.079	1.410	1.640	2.097	2.529	3.128	4.086	
D (2)	6000 lb	Mini	0.126	0.220	0.329	0.434	0.582	0.785	1.130	1.308	1.657	-	-	
	Maxi	0.189	0.280	0.389	0.494	0.642	0.845	1.190	1.368	1.717	-	-	-	
C (1)	3000 lb	Moy.	0.125	0.149	0.158	0.184	0.193	0.224	0.239	0.250	0.273	0.345	0.375	0.421
	Mini	0.125	0.130	0.138	0.161	0.168	0.196	0.208	0.218	0.238	0.302	0.327	0.368	
C (1)	6000 lb	Moy.	0.156	0.181	0.198	0.235	0.274	0.312	0.312	0.351	0.430	-	-	
	Mini	0.135	0.158	0.172	0.204	0.238	0.273	0.273	0.307	0.374	-	-	-	
G mini	3000 lb	0.095	0.119	0.126	0.147	0.154	0.179	0.191	0.200	0.218	0.276	0.300	0.337	
	6000 lb	0.124	0.145	0.158	0.188	0.219	0.250	0.250	0.281	0.344	-	-	-	
J mini		0.38	0.38	0.38	0.38	0.50	0.50	0.50	0.50	0.62	0.62	0.62	0.75	

(1) Average of socket wall thickness around periphery shall be no less than listed values. The minimum values are permitted in localized areas.

(2) Upper and lower values for each size are the respective maximum and minimum dimensions.

WELDING DIMENSIONS REQUIRED FOR SOCKET WELDING COMPONENTS



X : minimum socket wall thickness (see above C mini)

4-35

